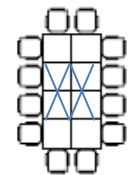
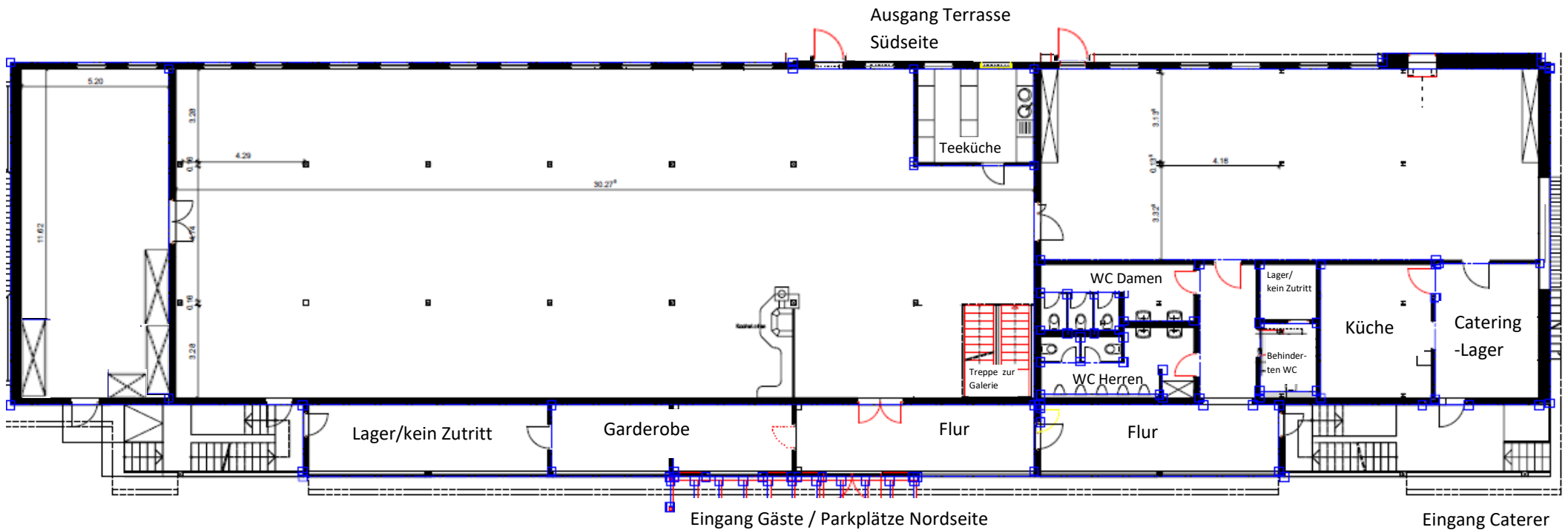
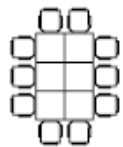


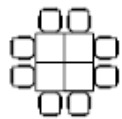
Schnitt Saalebene Alter Obstkeller mit angrenzendem Seminarraum (l.) und Salon (r.)



12-er Block
3m*1,5m
zzgl. Stühle
X = Einlegeplatte



10-er Block
2,25m*1,5m
zzgl. Stühle



8-er Block
1,5m*1,5m
zzgl. Stühle



Stehtische
Ø 0,75 m



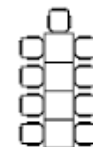
8-10er Reihe
3 m*0,75m
zzgl. Stühle



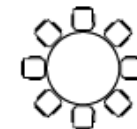
10-12er Reihe
3,75 m*0,75m
zzgl. Stühle



12-14er Reihe
4,5 m*0,75m
zzgl. Stühle



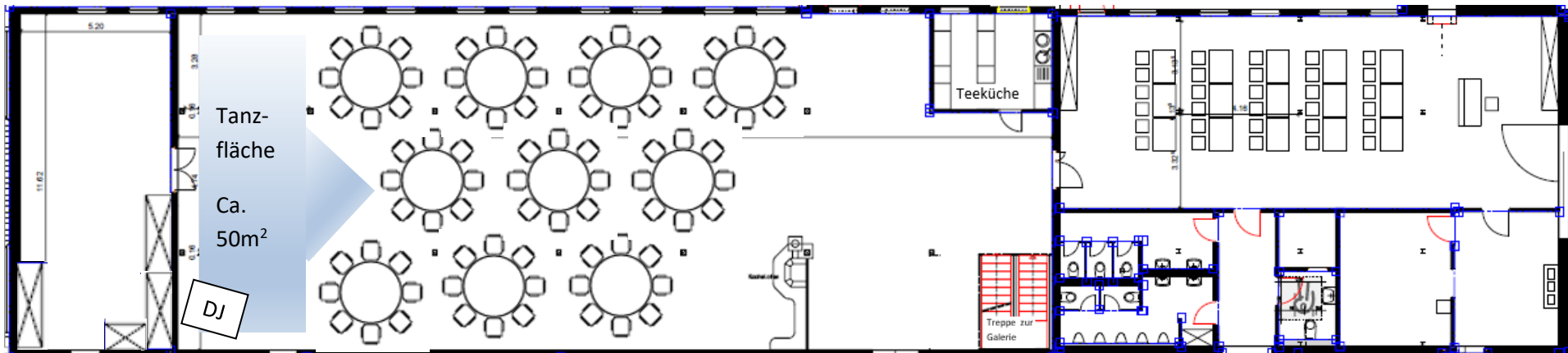
14-16er Reihe
5,25 m*0,75m
zzgl. Stühle



Max. 8 Korbstühle
oder 9 Bankettstühle
Ø 1,85 m
Bitte beachten: Hier
Zusatzkosten von 15
Ø 1,85m für max. 10 Bankettstühle,
besser: max. 9 + 1 Kinderhochstuhl.
Zusatzkosten pro Tisch 15 € (inkl.
Stellen)

Nicht vergessen auch mit einzuzeichnen: Geschenketisch, Buffettheken, Servicetheke (an Teeküchen-Durchreiche), Cocktail-/Sekttheke, Vintage Couch, Kinderecke, DJ/Band Tisch, Bühne, kl. Rollwagen (Kuchen/Besteck/Digestifs),

Oder das **Selbstmitgebrachte:** z.B. Photo-Booth, Candy Bar, Cocktail-Bar, Gästebuch-Ecke, Tischübersicht-Ständer, etc...

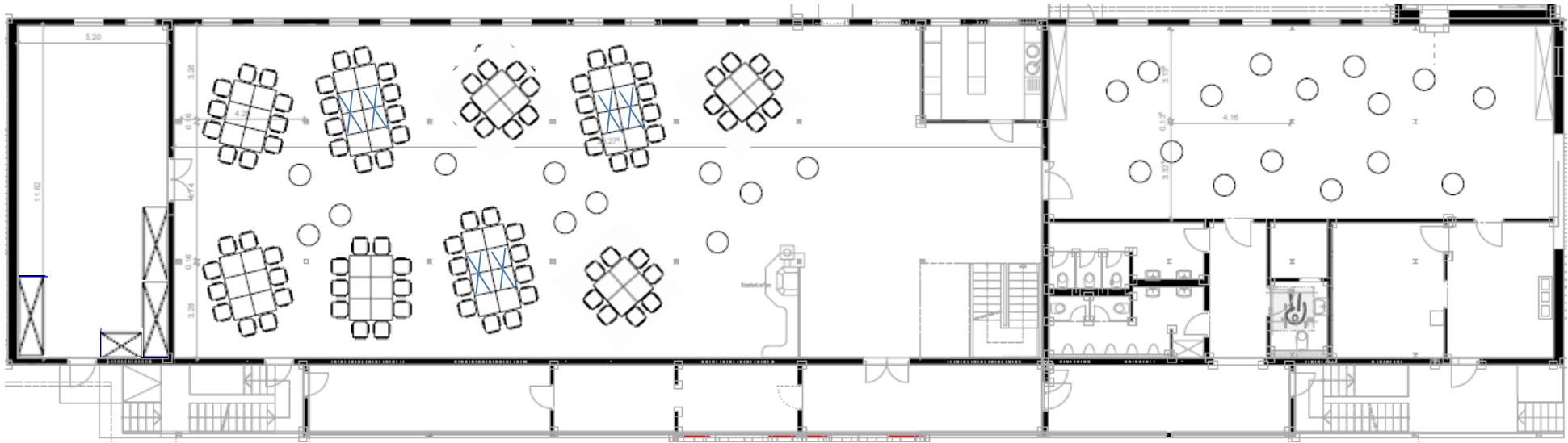


Bankettvariante mit runden Tischen und Bankettstühlen: Bitte planen Sie maximal 10 Personen pro Tisch ein (bei 10 idealerweise ein Kinderplatz dabei). Ein runder Tisch nimmt eine komplette Nische ein. Drei können nur – wie dargestellt - versetzt gestellt werden (sonst Laufgänge zu eng). 15 runde Tische sind das Maximum für den Saal (noch 3 Tische auf der hier dargestellten Tanzfläche, zwei in der Mittelreihe). Offennische: runder Tisch nicht möglich – hier z.B. ein Kindertisch für 6-8 Kids.

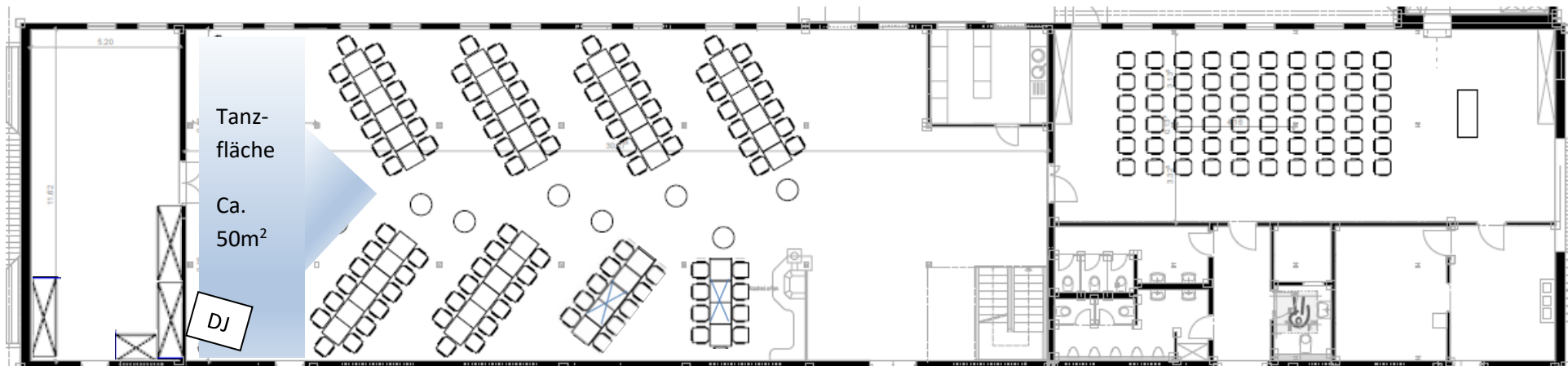
Im Salon: Beispiel Seminarraumvariante, im Seminarraum: Platz für Photo-Booth, Stillecke, Kinderparadies ...



Variante festliche Tafel: mit getilteten 5er Tischreihen passen so am meisten Gäste in den Saal (max .150). Die Mittelreihe kann natürlich auch segmentiert werden. Im Salon dargestellt: mittig gestelltes Buffet, damit die Gäste bequem von beiden Seiten Zugang haben. Die Buffettheken mit bodenlangen Hussen bieten dabei optisch ein festliches Bild von beiden Seiten.



Variante mit verschiedenen Blöcken: Achtung: maximale Tischzahl (40!) berücksichtigen, mit Einlegeplatten (max. 20 = ersetzen 40 Tische) planen!
 Tilten der großen Blöcke wegen der Pfosten nur ganz leicht möglich). Im Salon beispielhaft: Sektempfang und Partyzone.



Optimal kommunikative **Variante mit Fischgräten-Tischreihen:** So bleibt der Mittelgang frei für Service und Sehtische! Hier dargestellt; 6 Tische à 13 Personen, 1* 10 + 1* 8 = 96 Gäste. Maximal bietet die Fischgräte 125 Personen Platz (dann Tanzfläche genutzt). Im Salon dargestellt: Reihenbestuhlung für ein Seminar oder freie Trauung, alternativ (schöner!): Blick der Gäste und des Brautpaares in Richtung Wiese / Süden...

Veranstalter: _____

Datum _____

Anlaß: _____

Zeitlicher Ablauf Ihrer Veranstaltung

Schlüsselübergabe / Einweisung am um Uhr

Anlieferungen

Getränkeliieferant _____ am um Uhr
 kommt mit **Kühlwagen** ? ja nein

Catering von _____ am um Uhr

Email vom Catering _____

BBQ geplant? ja nein
 Falls ja: Innen Außenbereich

DJ/Band ? am um Uhr

Email von Band/DJ _____

Kuchenanlieferung am um Uhr

Salatanlieferung am um Uhr

Deko /Blumen von _____ am um Uhr

Sonstige Anlieferung ☞ _____ am um Uhr

Einchecken der **Servicekräfte** am um Uhr
 Vom Kellerinnenring? ja nein

Beginn der Feier am um Uhr

Beginn des Abendessens um Uhr

Nutzung Salon Zeremonie von bis Uhr
 Buffet von bis Uhr
 Tanz von Uhr
 _____ von bis Uhr

Brunch / Ausklang am Folgetag? ja nein
 ...falls ja: mit Service vom Kellnerinnenring ja nein

Details zu Ihrer Veranstaltung

Gästezahl: _____ davon Kleinkinder (bis 6 J.): _____ Hochstühle (max. 3+3): _____

Bankettstühle mit Hussen? Anzahl: Variante Premium Obstk.

Stehstischhussen Anzahl: _____ Variante Premium Obstk.

Nutzung Geschirr/Gläser gewünscht? ja nein

Anzahl Biertisch-Hussen _____

Anzahl Bierbank-Hussen _____ Schaumis? ja nein

Feuerwerk? (Achtung: Genehmigung durch Gemeindel) ja nein

Nutzung der Zapfanlage? ja nein

DJ-Tisch (1,60m x 0,8m) mit Stretchhuse? Ja, mit Ja, ohne nein, garnix

Länge des Geschenketischs _____

... Miettischdecke gewünscht? ja nein

Anzahl Buffet-Rolltheken (2,40m x 0,50m) (max. 4) _____

... Miettischdecken gewünscht? ja nein

... wenn ja, mit Husse, oder einfach? Husse einfach

Rolltheke an Teeküche mit Tischdecke? ja nein

Weißer Tischdecken auf allen Eßtischen? ja nein

Tischdecke ^(1,3m) f. kl. Hochzeitstorten-Tisch? ja nein

Extratisch für Kellner/Band mit Tischdecke? ja nein

Weißer Stoffservietten gewünscht? nein ja, Anzahl _____

Optionales: Vintage-Leiter mit Brettern? nein ja

Mobile **Eistruhe?** nein ja

Mobile **Weinkistenregale** (max.4)? nein ja, Anzahl _____

Feuerkorb (inkl. Holz)? nein ja

Akkubetriebener **Roadboy** (f. Reden/Trauung)? nein ja

Weißer Holzklappstühle (max. 30)? nein ja, Anzahl _____

Vintage Holzstühle für Trauung/Brauttisch? nein ja

Trautischlein nein ja

Traubogen: ja, Birke ja, Metall wohin? _____

Mobile **Ventilatoren** (max. 4) nein ja, Anzahl _____

Zusätzliche **Marktschirme?** (max. 4) nein ja, Anzahl _____

Glastür-**Kühlschrank?** nein ja

Eiswürfel? nein ja, _____ Kilo

Kaffeevollautomat inkl. Biokaffee/Milch ~~BALD~~ ~~BALD~~

Glühweinkocher nein ja

Sommerpaket (15 kg Eiswürfel / 4 extra Schirme / Glastür-Kühlschrank / Eistruhe/ Planschis / Ventilatoren) nein ja

Wird Strom am Buffet benötigt? nein Ja, _____ Verbraucher

Bühne gewünscht? ja nein

Wenn ja, wie groß (max. 12 m² = 6 Elemente)

Spezielles: Deko/Technik/Cocktail- Bar/ Altar (Trauung?)/**Garten** (Strom?/Pavillon?) Kinderbereich / o.ä.



