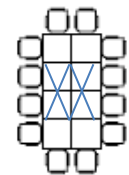
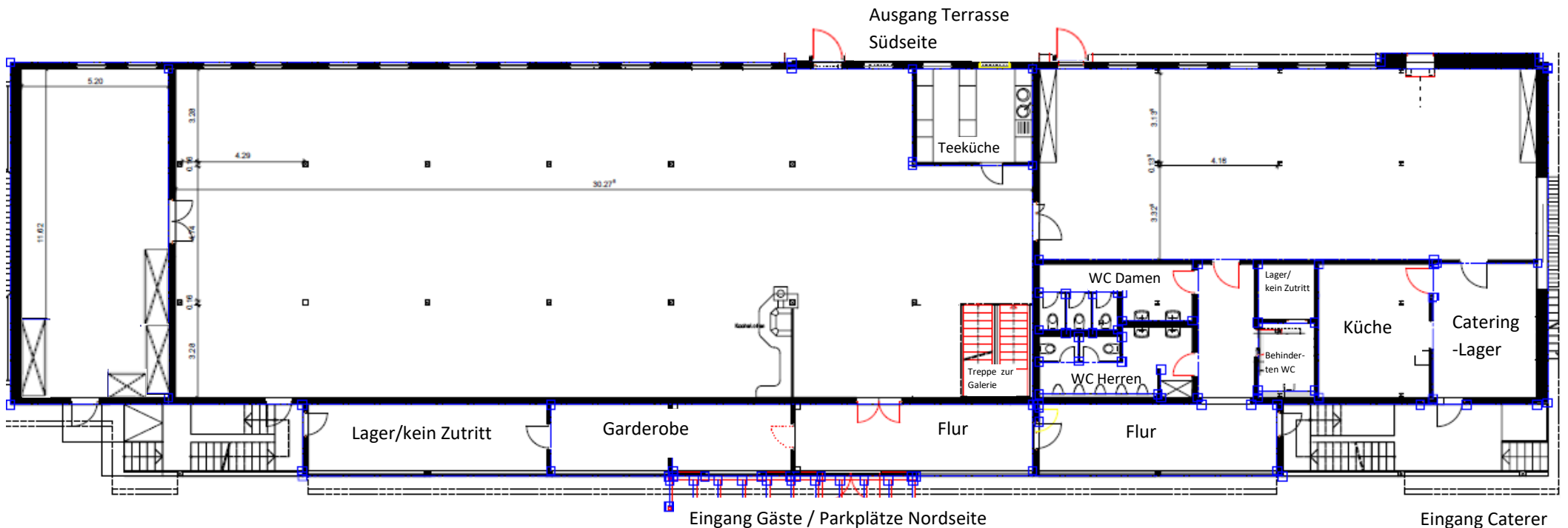
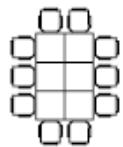


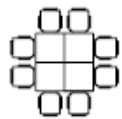
# Schnitt Saalebene Alter Obstkeller mit angrenzendem Seminarraum (l.) und Salon (r.)



12-er Block  
3m\*1,5m  
zzgl. Stühle  
X = Einlegeplatte



10-er Block  
2,25m\*1,5m  
zzgl. Stühle



8-er Block  
1,5m\*1,5m  
zzgl. Stühle



Stehische  
Ø 0,75 m



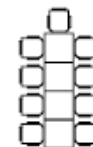
8-10er Reihe  
3 m\*0,75m  
zzgl. Stühle



10-12er Reihe  
3,75 m\*0,75m  
zzgl. Stühle



12-14er Reihe  
4,5 m\*0,75m  
zzgl. Stühle



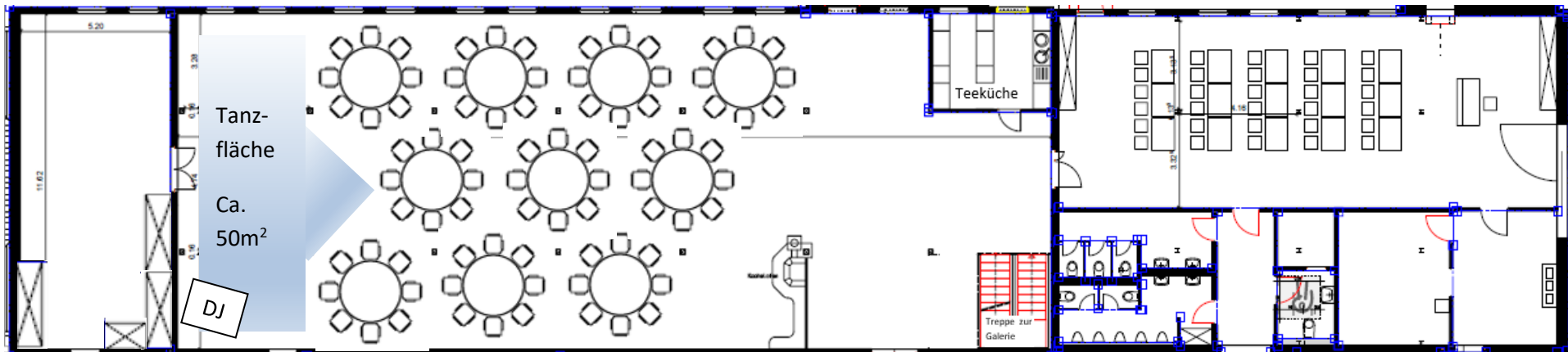
14-16er Reihe  
5,25 m\*0,75m  
zzgl. Stühle



Max. 8 Korbstühle  
oder 9 Bankettstühle  
Ø 1,85 m  
Bitte beachten: Hier  
Zusatzkosten von 15  
Ø 1,85m für max. 10 Bankettstühle,  
besser: max. 9 + 1 Kinderhochstuhl.  
Zusatzkosten pro Tisch 15 € (inkl.  
Stellen)

**Nicht vergessen auch mit einzeichnen:** Geschenketisch, Buffettheke, Servicetheke (an Teeküchen-Durchreiche), Cocktail-/Sekttheke, Vintage Couch, Kinderecke, DJ/Band Tisch, Bühne, kl. Rollwagen (Kuchen/Besteck/Digestifs),

Oder das **Selbstmitgebrachte:** z.B. Photo-Booth, Candy Bar, Cocktail-Bar, Gästebuch-Ecke, Tischübersicht-Ständer, etc...

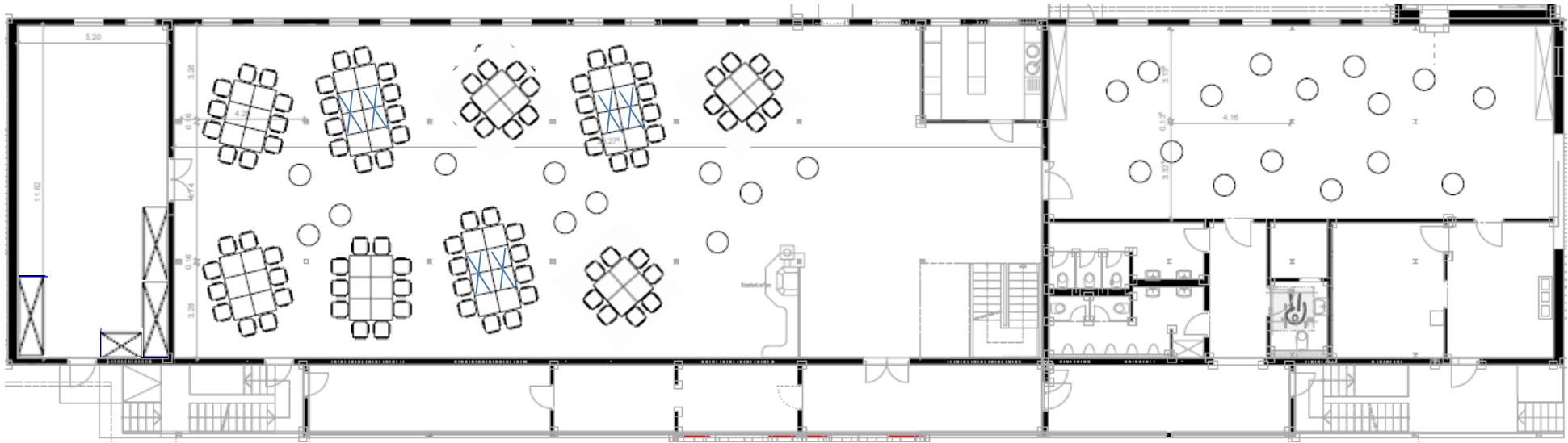


**Bankettvariante mit runden Tischen und Bankettstühlen:** Bitte planen Sie maximal 10 Personen pro Tisch ein (bei 10 idealerweise ein Kinderplatz dabei). Ein runder Tisch nimmt eine komplette Nische ein. Drei können nur – wie dargestellt - versetzt gestellt werden (sonst Laufgänge zu eng). 15 runde Tische sind das Maximum für den Saal (noch 3 Tische auf der hier dargestellten Tanzfläche, zwei in der Mittelreihe). Offennische: runder Tisch nicht möglich – hier z.B. ein Kindertisch für 6-8 Kids.

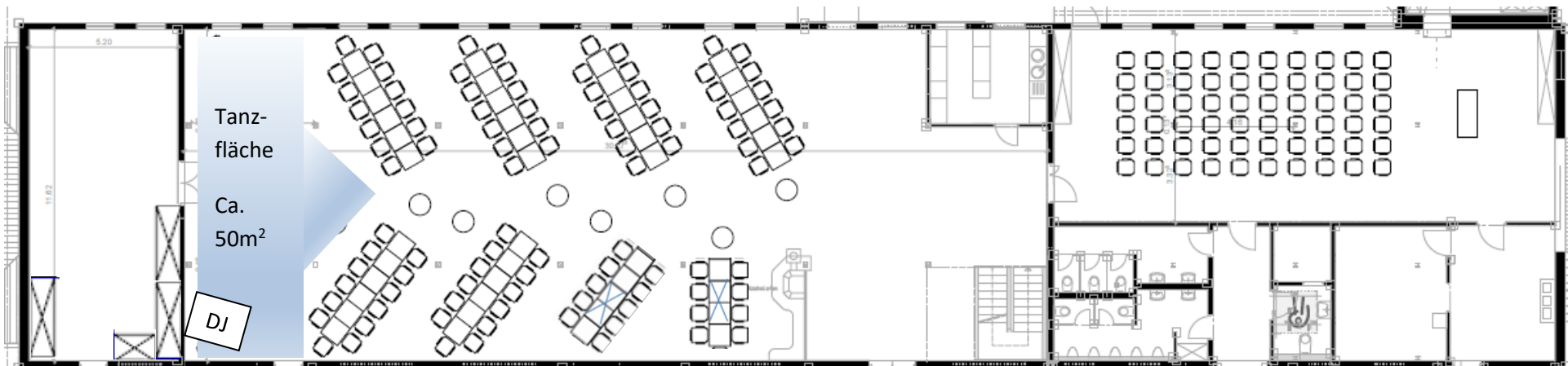
Im Salon: Beispiel Seminarraumvariante, im Seminarraum: Platz für Photo-Booth, Stillecke, Kinderparadies ...



**Variante festliche Tafel:** mit getilteten 5er Tischreihen passen so am meisten Gäste in den Saal (max .150). Die Mittelreihe kann natürlich auch segmentiert werden. Im Salon dargestellt: mittig gestelltes Buffet, damit die Gäste bequem von beiden Seiten Zugang haben. Die Buffettheken mit bodenlangen Hussen bieten dabei optisch ein festliches Bild von beiden Seiten.



**Variante mit verschiedenen Blöcken:** Achtung: maximale Tischzahl (40!) berücksichtigen, mit Einlegeplatten (max. 20 = ersetzen 40 Tische) planen!  
 Tiltan der großen Blöcke wegen der Pfosten nur ganz leicht möglich). Im Salon beispielhaft: Sektempfang und Partyzone.



Optimal kommunikative **Variante mit Fischgräten-Tischreihen:** So bleibt der Mittelgang frei für Service und Sehtische! Hier dargestellt; 6 Tische à 13 Personen, 1\* 10 + 1\* 8 = 96 Gäste. Maximal bietet die Fischgräte 125 Personen Platz (dann Tanzfläche genutzt). Im Salon dargestellt: Reihenbestuhlung für ein Seminar oder freie Trauung, alternativ (schöner!): Blick der Gäste und des Brautpaares in Richtung Wiese / Süden...

**Veranstalter Namen:** \_\_\_\_\_ **Datum:** \_\_\_\_\_ **Anlass:** \_\_\_\_\_ **Mobil Nr.:** \_\_\_\_\_

**Zeitlicher Ablauf Ihrer Veranstaltung**

Schlüsselübergabe / Einweisung am um Uhr

**Anlieferungen**

**Getränkeliieferant** \_\_\_\_\_ am um Uhr  
kommt mit **Kühlwagen?** ja nein

**Catering** von am um Uhr

E-Mail vom Catering

**BBQ** geplant? ja nein  
.... Falls ja: Innen Außenbereich

Wird **Strom am Buffet** benötigt? nein Ja, \_\_\_\_\_ Verbraucher

**DJ/Band?** am um Uhr

**E-Mail** von Band/DJ

**Kuchenanlieferung** am um Uhr

**Deko / Blumen** von am um Uhr

*Sonstige Anlieferung* ☹ am um Uhr

Einchecken der **Servicekräfte** am um Uhr  
Vom Kellerinnenring?  ja  nein

**Beginn der Feier** am um Uhr

Beginn des Abendessens um Uhr

**Nutzung Salon**  Zeremonie von bis Uhr  
 Buffet von bis Uhr  
 Tanz von Uhr  
 \_\_\_\_\_ von bis Uhr

Brunch / Ausklang am Folgetag? ja nein  
...falls ja: mit Service vom Kellnerinnenring ja nein

**Details zu Ihrer Veranstaltung**

Gästezahl: \_\_\_\_\_ davon Kleinkinder (unter 3 J.): \_\_\_\_\_ Hochstühle (max. 3+3): \_\_\_\_\_

Bankettstühle mit Hussen? Anzahl: Variante  Premium  Obstk.

Stehstisch Hussen Anzahl: \_\_\_\_\_ Variante  Premium  Obstk.

Nutzung Geschirr/Gläser gewünscht? ja nein

Anzahl Biertisch-Hussen \_\_\_\_\_

Anzahl Bierbank-Hussen \_\_\_\_\_ Schaumis? ja nein

Feuerwerk? (Achtung: Genehmigung durch Gemeindel) ja nein

DJ-Tisch (1,60m x 0,8m) mit Stretch Husse? Ja, mit Ja, ohne kein Tisch

Länge des Geschenketischs \_\_\_\_\_

... Miettischdecke gewünscht? ja nein

Anzahl Buffet-Rolltheken (2,40m x 0,60m) (max. 4) \_\_\_\_\_

... Miettischdecken gewünscht? ja nein

... wenn ja, mit Husse, oder einfach? Husse einfach

Roll-/Servicetheke (2m x 0,6m) vor der Theke ja nein  
(z.B. Sektempfang) mit Tischdecke?

...wenn ja, mit Husse, oder einfach? Husse einfach

Weißer Tischdecken auf allen Esstischen? ja nein

Tischdecke (1,3m) f. kl. Hochzeitstorten-Tisch? ja nein

Extratisch für Kellner/Band mit Tischdecke? Ja, mit Ja, ohne

Weißer Stoffservietten gewünscht? nein ja, Anzahl \_\_\_\_\_

**Optionales: Vintage-Leiter mit Brettern** nein ja

Mobile **Eistruhe** nein ja

Mobile **Weinkistenregale** (max.4) nein ja, Anzahl \_\_\_\_\_

**Feuerkorb** (inkl. Holz) nein ja

Akkubetriebener **Roadboy** (f. Reden/Trauung) nein ja

**Weißer Holzklappstühle** (max. 30) nein ja, Anzahl \_\_\_\_\_

**Vintage Holzstühle** (für Trauung/Brauttisch) nein ja

**Trautischlein** nein ja

**Traubogen:** ja, Birke  ja, Metall  wohin? \_\_\_\_\_

Mobile **Ventilatoren** (max. 4) nein ja, Anzahl \_\_\_\_\_

Zusätzliche **Marktschirme?** (max. 4) nein ja, Anzahl \_\_\_\_\_

Glastür-**Kühlschrank** nein ja

**Eiswürfel** nein ja, \_\_\_\_\_ Kilo

**Zinkwanne** nein ja

**Lichterketten** im Saal vom Obstkeller nein ja (nach Absprache!)

**Glühweinkocher** nein ja

**Bühne** (max.12m³ = 6 Elemente) nein ja

**Servierwagen Vintage** nein ja

**Holztisch Vintage** (ca 90x140) nein ja

**Fotoboxrückwand** (nur oben möglich) nein ja

**Sommerpaket** (15 kg Eiswürfel+Truhe/4 extra Schirme/Glastür-Kühlschrank/ Ventilatoren) nein ja

*Spezielles:* Deko/Technik/Cocktail- Bar/ Kinderbereich Garten: Strom? Pavillon?) o.ä.

☹